



社会福祉法人 金亀会
障がい者支援施設

スマイル

〒790-0047 愛媛県松山市余戸南6丁目5番3号

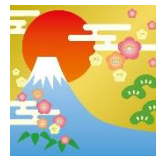
TEL (089) 965-0294 FAX (089) 965-0330

メールアドレス smilekun@blue.ocn.ne.jp

ホームページ <http://smile-power.jp>

笑顔の 1月号

おすそわけ



2024.12.19(木)

今年の「クリスマス会特別メニュー」は
利用者さんのリクエストによる

選択食(^^♪サンドイッチ or チキンライス！

ハンバーグとエビフライ(^^♪

ポテサラとコンポ タージュ(^^♪

ロールケーキにフルーツの

盛り合わせ(^^♪華やかなクリスマスメニューに

皆さん大満足！ 美味しい嬉しい

Xmas ランチの時間でした(^^♪v



ビンゴ大会は豪華景品が
たくさん!!とっても盛り
上がりました◎



河原医療福祉専門
学校の学生さんが
ボランティアに
来てくれました(^^♪



1等おめでとう☆



Jingle Bell Rock☆

クリスマス会

みんなで歌って、おどってジェスチャーゲームも楽しみました！



今年は、ご家族様にもご参加いただき
皆さん、喜ばれていました☆



愛媛県肢体不自由児者父母の会 様より、
お菓子をいただきました。
皆さんとても喜ばれていました!!



感謝



株式会社フジ エミフルMASAKI 様より、
ビンゴ大会の景品等を提供していただきました。



公益財団法人みずほ福祉助成財団 様

より助成していただき **利用者様用に**



パソコンを
2台購入しました。



皆さんで大切に使いましょう!!

10月25日(金)

(講師)

職員研修

障害者支援施設かなさんどう

サービス管理責任者 高須賀 靖泰 様

チームケアについて



チームケアでは様々な範囲において形成されたチームが共通の目標を持ち、達成に向けて支援・業務に当たる必要があると分かりました。チームの一員が目標を理解し、行動しなければ目標は達成されず、結果としてサービスの質の低下や利用者の満足度の低下に繋がる恐れがあることを忘れないようにしていきたいです。

また、形成されたチームの中で自分の役割はなんであるのかを考えて行動していくことも大切であると感じました。

チームでの情報共有を通じた上で自分ができること、チームの中で求められていることを常に考えながら今後の支援や業務にあたっていきたいと思います。

生活支援員 米澤 佳那

11月行事食 麺&握り寿司ランチ

11月の行事食は毎週1回、麺&握り寿司が提供される「麺&握り寿司ランチ」でした。10月までの気温が高い時期は給食で生ものの提供ができなかったため、久々の握り寿司に皆さん喜ばれていました。これからの寒い時期は握り寿司やお刺身なども給食に登場する予定です。(SM管理栄養士: 田村 恵理)



11/1(金)
肉そば&寿司



11/7(木)
にゅうめん&寿司



11/12(火)
祝い膳



11/27(水)
わかめうどん&寿司



11/18(月)
きつねそば&寿司



令和6年度「福祉の職場」チームリーダー研修会 ～メインテーマ「協働力向上に必要なリーダー力を身につける」～ 研修報告



(通所支援スタッフ)
竹内 佳那

今回の研修ではリーダーの役割や後輩職員の指導育成方法等を学びました。特に後輩職員の指導育成方法については、今後の後輩や新人職員への指導をしていく上で参考になることが多くありました。指導育成の手法では、ティーチングとコーチングを上手に組み合わせて指導を行うと良いと学び、これを今後の指導に

取り入れてみたいと思いました。

ティーチングとは指導相手に知識等をそのまま伝える方法で、コーチングとは指導相手から答えを引き出して自分で考えて行動をしてもらうという方法です。指導相手の経験年数や経験回数に応じて指導手法を変えていくことがより良い指導に繋がると知りました。

私は指導をする上でティーチングの手法を用いることが多くあり、自分のやり方等を一方的に教えるだけになりがちなので、今後はコーチングの手法も取り入れて、相手が考えている意見も上手に引き出せるようにしていきたいです。

私は後輩や新人職員の指導をする場面が増えてきて、どうしたら上手く指導できるのかと悩むことも多くありました。今回の研修では私の今までのやり方を見直す機会となり、とても勉強になりました。今回の研修で学んだことを今後の業務に活かしていきたいです。

愛媛県総合社会福祉会で開催された「福祉の職場」チームリーダー研修会に参加しました。

リーダーシップとは、自分が中心となりチームや組織をまとめる力のことであり、福祉業界におけるリーダーシップは、介護士としての経験だけでなく、コミュニケーション

力・指導スキル・心理的安全性が求められるそうです。中でも一番重要なのはコミュニケーション能力で、リーダーはチーム内でスムーズな連携を取るためにコミュニケーション能力が求められます。介護に必要な情報を分析し、的確に相手に理解してもらえるように伝達すると、チームでスムーズな連携が取れるそうです。他の職員に意見や助言をする際にも、一方的に意見するのではなく相手の意見をしっかり聞き入れることで円滑なコミュニケーションが可能となります。

私は今回の研修を通して、職場内で求められるリーダー像や後輩への接し方などリーダーとしての必要な心得、スキルを学びました。今回の研修内容を思い出しながら業務に励みたいと思います。



(入所支援スタッフ)
今橋 卓志

沖野あゆみさん 作品展示

砥部町文化会館 図書館
2024年11月~2025年1月まで

障がいのある方のアートをサポートするブランド「a lot of OPTiONS (アロットオブオプションズ)」のセレクトで、沖野あゆみさんの作品を砥部町文化会館の図書館に展示していただいています。2024年11月~2025年1月までの約3カ月間の展示です。色鮮やかでポップな沖野あゆみさんの作品をぜひご覧ください。



工作サークル(通所)



通所ではクリスマスリース作りをしました(*^-^*) 可愛いリボンやボンボンでデコレーションをして、皆さん大満足でした!!



総成人

今村 快成さん



総成人

濱田 心優さん



総成人

白方 歩武さん

成人おめでとう



いつも明るく皆に元気を
あたえてくれる3人です♪



梅木 時旺さん



齋藤 克政さん



仲西 由美さん

1月



上松 悦彦さん



大鍋 和博さん



HAPPY BIRTHDAY



大崎 彩華さん



清水 広美さん



重岡 克哉さん



田中 潤也さん



玉井 美和子さん

恭賀新春

社会福祉法人 金亀会 理事長 大野 恭子



いつもスマイルにあなたがお心をお寄せいただき感謝申し上げます。皆さまのご支援を戴き、お陰様で無事に新年を迎えることができました。

昨年「みんなで一緒に」ではなく、お一人お一人のご利用者様にあった支援を模索する取り組みに職員一同、努力を重ねた日々でした。

そして、まず第一には皆さまの命を守ることもより力を入れる必要を感じた一年でした。元日の震度7という能登半島地震から一年が経ちました。過酷な避難生活の上に九月の豪雨もあり、今も生活再建の見通しが立たない状況下にある多くの方々があります。ましてや高齢者や障害がある人はどのような思いでおられるのか、想像を超えています。

このことは私どもスマイルでも到底よそ事ではないと思うのです。昨年八月八日夕方には、日向灘を震源としてマグニチュード7.1の地震があり、南海トラフ巨大地震域であったことから、またまさに発生確率が今後三十年以内に七十〜八十パーセントと警戒されている中でこのこと恐怖に襲われました。今回は事なきを得ましたが、今後必ずやってくる南海トラフ巨大地震にどう対処していくか、地球温暖化により多発する豪雨災害、スマイルでは近くを流れる一級河川の重信川越水への対応など腐心しているところです。

ご利用者の皆さまを守るためには職員も守られねばなりません。そして、公益事業所として、福祉避難所として地域の方々を守る使命も担っているのです。能登地震では八割の福祉避難所が機能しなかったといえます。日ごろの避難訓練はもうらんでますが、さまざまな準備を重ねなければなりません。

嬉しい取り組みもありました。

スマイルの近くで、災害時に一時避難させていただけることになっていくさくら小学校に出前授業に伺いました。施設長がさくら小学校の五年生を対象に、障害福祉についてお話をさせていただきました。スマイルのこと、社会福祉法人についてなどというところから、今回は、視覚障害・聴覚障害・発達障害にしばってお話しさせていただきました。絵を見て、視覚障害や聴覚障害のある人が何に困っているか、また困っていることを解決するために何ができるかを私と二名の職員を交えてグループで話し合い発表してもらいました。みずみずしい感性で発表していただき感激しました。

「地震の時どうするんだろう」「目の見えない人はメール読めんけど、どうするんだろう」等と、疑問に思っていたことを解決できた、と言っていたいただきました。

「障害のある・なしに関わらず、自分の周りに困っている人がいた時に、声をかけること、もしかしたらこんなことで困っているのかも!というような想像力を働かせること、大事ですよね。」と先生もステキなコメントをしてくださり、教育の神髄を見させていただきました。

今年が、生命をお互いに喜び合える一年でありますように、スマイル職員一同、力を尽くしたいと思います。どうか変わらぬお導き、お力添えを賜りますよう、宜しくお願い致します。皆さまにおかれましては幸多い一年であられますようにお祈り申し上げます。

1月の行事予定

12/31(火) ~ 1/5(日) 年末年始休業

1(水) 入所：新春カラオケ大会 6(月) ~ 17(金) 通所：外出「初詣(椿神社)」
 8(水) ~ 28(火) 入所：外出「初詣(椿神社)」 11(土) 営業日 17(金) 祝い膳
 18(土) 営業日 25(土) 営業日 28(火) 行事食「おでん」

合同(入所・通所)のサークル活動を中止します。
 散髪・ヘアカット(理容師・美容師の来所)は中止します。

スタッフ募集中

お気軽にお問い合わせください。
 TEL (089) 965-0294
 担当：藤原 岳

支援スタッフ(施設内介護)
 運転手(利用者送迎)
 登録ヘルパー(訪問介護)



~ご意見・ご要望受付に関するお知らせ~

利用者及びご家族の皆様からの施設に対するご意見・ご要望を受け付けております。今月より、お電話にて受付いたします。

担当者は (サビ)管理責任者: 福宮 沙也子 (本部長): 藤原 岳 です。

担当者まで、どうぞお気軽にご連絡ください。