



社会福祉法人金亀会
障がい者支援施設

スマイル

笑顔の



5月号

おすそわけ

〒790-0047 愛媛県松山市余戸南6丁目5番3号

TEL (089) 965-0294 FAX (089) 965-0330

メールアドレス
ホームページ

smilekun@blue.ocn.ne.jp
<http://smile-power.jp>



松前公園



通所外出

〈松前町松前公園散策〉

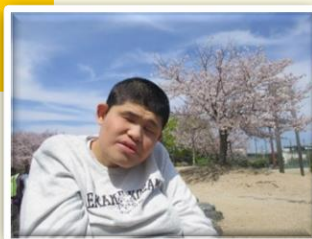
4月から「松前公園」への外出
を行っています(*^^)v

公園の桜も見ご
ろを迎え、色鮮や
かに咲いていまし



た🌸 ヒラヒラと舞う花びらの
中、公園内をお散歩しました！

ジュース🍷やお茶を飲みながら
みなさん、つかの間のお花見を満
喫しました(*´ 3´)



花見散策



松山春まつり 大名行列



「中村市長と一緒に…」



※(R6年現在の愛媛県知事)



懐かし〜い傑作選
2005年(H17)5月号より



平成17年4月3日、春の心地よい日差しの中、
「松山春まつり大名行列」に参加しました。
朝から気合を入れて、大名になりきり、勇ましい姿で
ロープウェイ街と千舟町通りを練り歩きました。
みなさん、かなり似合っていると思いませんか？
来年は、「殿」と「姫」になりたいな…。



外出行事 「道後」

懐かし〜い傑作選
2017年(H29)6月号より



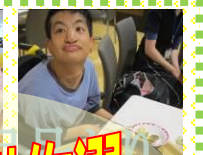
5月の外出行事も先月に引き続き「道後散策」でした。
「道後 友輪荘」で美味しい屋食御膳を頂いて、「道後商店街」
で足湯、買い物などで楽しい時間を過ごしました(*^-^*)♪

イオンスタイル松山

6月に引き続き、7月の外出行事も
「イオンスタイル松山」と、

「フジグラン重信」に
行ってきました！

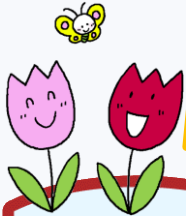
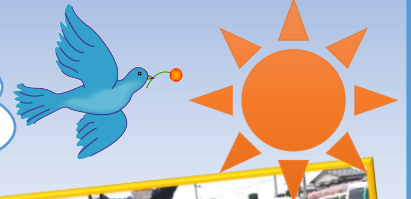
懐かし〜い傑作選
2017年(H29)8月号より



フジグラン重信

入所外出

in セブンスター (垣生店)



春らんまんの午後、セブンスター(垣生店)にお散歩外出！久しぶりにお買い物もできて、楽しかったですね♪お目当てのお菓子や、ビールなんかもゲットしちゃいました!(^^)!
5月もお天気の良い日にお散歩外出を予定しています。
楽しみですね☆

4月の

スマイル タイム

～シャボン玉編～



通所では、大人気のシャボン玉！これから気候が良くなってくるのでお天気と相談しながら行いましょうね♪
シャボン玉も笑顔もはじけてます😊



永野 貞則さん

中川 恵美さん

眞田久美子さん

仙波由香里さん

4月行事食

鯛釜飯

4月12日(金) 昼食

今回も一人ずつ釜で炊きました。炊き上がるまでじっくり様子を眺めながら香りも楽しみました。良い香りに食欲も湧いたのではないのでしょうか。炊き立ての釜飯は美味しかったですね(^-^)

スマイル管理栄養士:田村 恵理



3月行事食

選択食

チャーシュー麺 or ぎょうざ

3月26日(火) 昼食



チャーシュー麺

3月の行事食は「中華メニューの選択食」でした。入所の皆さんには「チャーシュー麺」が人気。通所の皆さんには「ぎょうざ」が人気でした。次回の選択食も楽しみです。

スマイル管理栄養士:田村 恵理



ぎょうざランチ

5月の行事予定

入所: 外出「買い物・散歩 (セブソウター垣生店・ファミリーマート松山余戸南六丁目店・東垣生南公園)」

7(火) ~ 15(水) 通所: 外出「松前公園 (雨天時: 空港へドライブ)」 13:30 ~ 14:30

6(月)~10(金) かほり湯「ひのき湯」 15(水) 祝い膳 16(木) 「マジック」ショー

29(水) 「トキアンサンプル」コンサート 30(木) 行事食「選択食 (エビピラフ or サンドイッチ)」

合同 (入所・通所) のサークル活動を中止します。
散髪・ヘアカット (理容師・美容師の来所) は中止します。

スタッフ 募集中

お気軽に
お問い合わせください。

TEL
(089) 965-0294
担当: 藤原 岳

支援スタッフ (施設内介護)
運転手 (利用者送迎)
登録ヘルパー (訪問介護)



~ご意見・ご要望受付に関するお知らせ~

利用者及びご家族の皆様からの施設に対する
ご意見・ご要望を受け付けております。

今月より、お電話にて受付いたします。

担当者は (サービス管理責任者): ^{ふくみや さやこ} 福宮 沙也子

(本部長): ^{ふじはら かく} 藤原 岳 です。

担当者まで、どうぞお気軽にご連絡ください。